

A&V Tramond

Des réponses architecturales adaptées à vos attentes !

Les frères jumeaux, Antoine et Vincent Tramond, à la tête de l'agence d'architecture A&V Tramond veulent vous faire voir 2 fois plus loin ! Tous deux, architectes installés depuis 2003, ont rassemblé leurs compétences pour optimiser leurs performances.



Piscine et ensemble paysagé traité par A&V Tramond

Antoine et Vincent, Une vraie philosophie dans la conception d'un projet.

« Un projet réussi naît d'une synthèse entre les différents acteurs dans l'acte de construire. C'est pourquoi, en fonction des projets, notre agence s'entoure d'une équipe de maîtrise d'œuvre complète, composée d'entreprises, sélectionnées et adaptées aux projets et de bureaux d'études (béton, VRD, thermiques...) spécialisés dans leur domaine afin de multiplier les compétences et de répondre au mieux à votre demande. »

Antoine et Vincent Tramond s'intéressent à tous types de projets, du plus petit au plus grand, sans se limiter à une architecture. De la conception architecturale à la réalisation technique, en mission complète ou partielle, ils interviennent dans différents domaines : la construction d'ensembles immobiliers de plus de 100 logements, de maisons individuelles, de bâtiments publics, la rénovation d'appartements et de locaux commerciaux, les aménagements extérieurs, les ravalements de façades pour des copropriétés...

Rénovation en centre ville

- 300 m² sur 3 niveaux.
- Création d'un patio / terrasse de 50 m².
- Rénovation totale tous corps d'état.
- Réalisation : 4 mois.

Le souhait des clients était de transformer cette maison à 3 niveaux, cloisonnée par un couloir central desservant les différentes pièces, en une maison lumineuse, décroisonnée et facile à vivre.

Après de gros travaux de démolition et de reprise des structures, cette maison est mise en valeur par des jeux de



La création de jeux d'opposition de tableaux mis en valeur dans des cloisons suspendues rétro éclairées renforce la dualité de ces œuvres.

lumières et de transparences vers les espaces de vie. La mise en lumière a été particulièrement traitée dans ce projet.

Le salon, la salle à manger, l'espace bureau/bibliothèque et la cuisine deviennent un seul espace à vivre de plus de 80 m² à l'étage. Au rez-de-chaussée, les chambres se prolongent sur une terrasse en ipé paysagée de 50 m². Une jardinière en métal rouillé de 6 mètres de longueur vient protéger des vues avoisinantes et assurer son rôle protecteur pour les enfants de la maison...

Publi-communicé - © photos : France Marcé

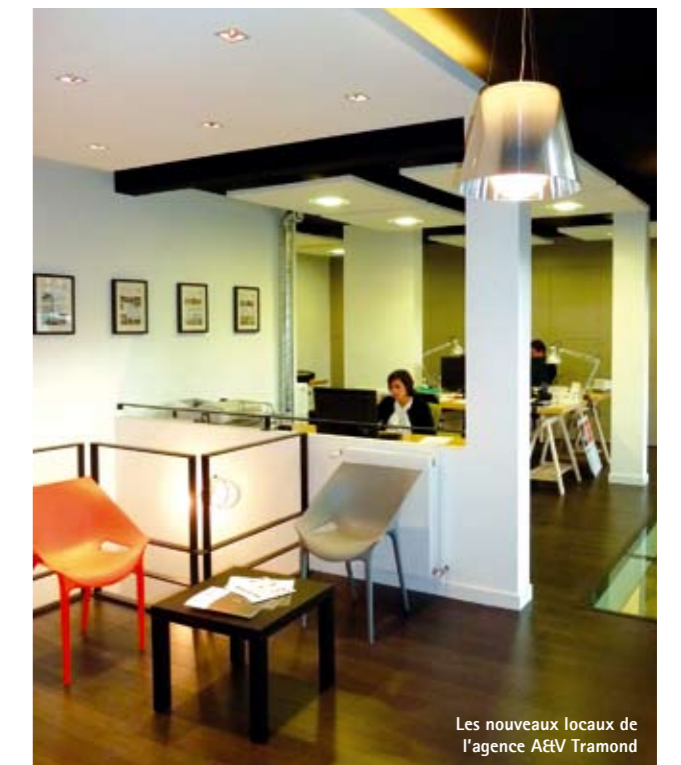


Au Cancéropole de Toulouse Réalisation de 3850 m² shon de bureaux

Ce bâtiment sur deux étages a été réalisé selon le cahier des charges de la ZAC « Toulouse Cancer Campus » dans une démarche environnementale importante. L'idée était de concevoir un bâtiment à faible consommation d'énergie et de l'accompagner d'un environnement paysagé.



© D.R. A&V Tramond



Les nouveaux locaux de l'agence A&V Tramond

Dans ce projet, Aucun espace n'est laissé à l'abandon. La création des dressings, des 4 salles de bains, de la cuisine, de la bibliothèque, des corniches en murs et plafonds... les jeux de lumières, le choix des appliques, des peintures, des sols, de l'ensemble des matériaux... sont le fruit d'une grande confiance dans la relation tripartite « maître d'ouvrage, architecte, et l'entreprise. »

« C'est avant tout cette relation de confiance qui permet l'aboutissement d'un projet réussi ».

37 avenue Crampel
31400 Toulouse
T 09 60 07 09 78

www.tramond-architectes.fr

